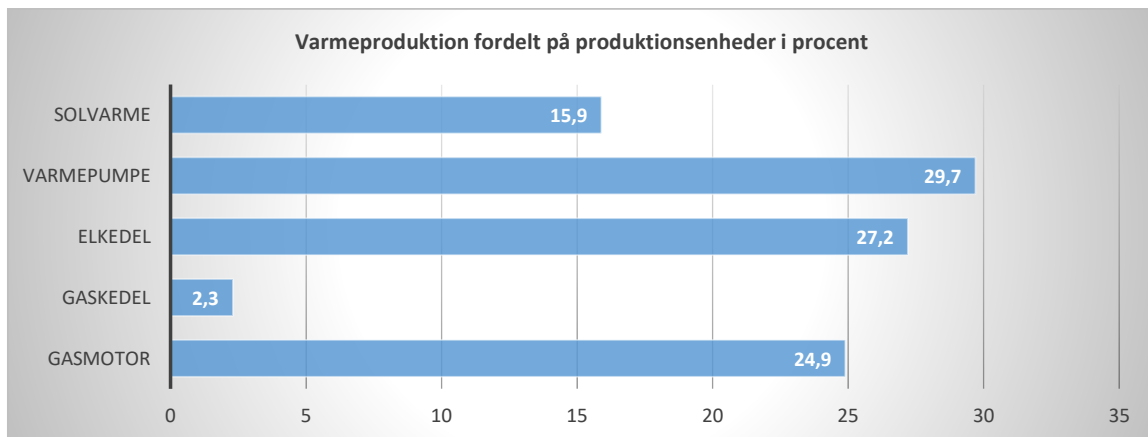
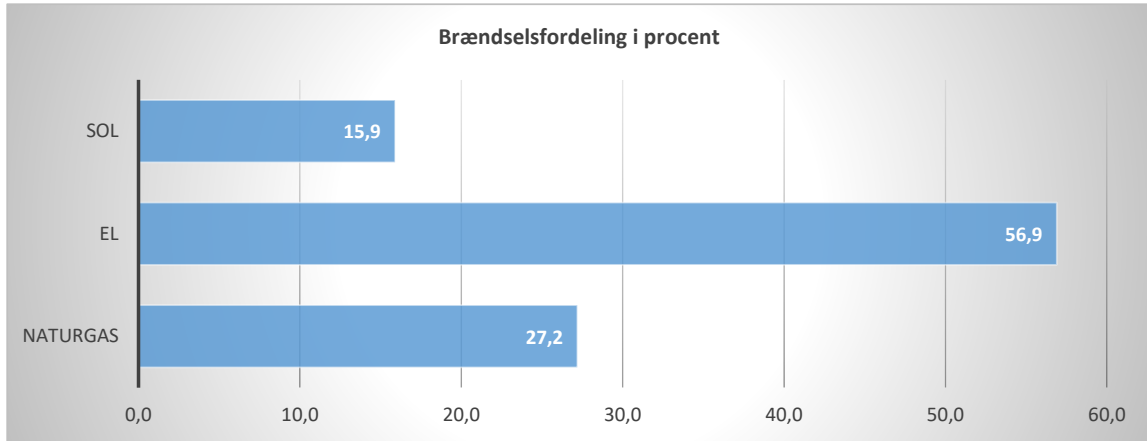


Ejstrupholm Varmeværk

Fjernvarmedeklaration 2024



Miljødeklaration - levering til forbrug

Emissioner til luft	Fjernvarme pr. Gj		Fjernvarme pr. kWh	
CO ₂ (Kuldioxid - drivhusgas)	31,384	kg/GJ	112,98	g/KWh
CH ₄ (Metan - drivhusgas)	258,651	g/GJ	931,14	mg/KWh
N ₂ O (Lattergas - drivhusgas)	0,328	g/GJ	1,18	mg/KWh
Drivhusgasser i alt (CO ₂ -akvivalent)	88,276	kg/GJ	317,79	g/KWh
SO ₂ (svovldioxid)	0,311	g/GJ	1,12	mg/KWh
NO _x (Kvælstofilter)	73,162	g/GJ	263,38	mg/KWh
CO (Kulilte)	31,608	g/GJ	113,79	mg/KWh
NMVOG (Uforbrændte kulbrinter)	49,497	g/GJ	178,19	mg/KWh
Partikler	0,414	g/GJ	1,49	mg/KWh